

**alsendo**



# Kodeks Etyki



## Kodeks Etyki

Kodeks etyki Alsendo sp. z o.o. (dalej nazywany również Kodeksem) jest **zbiorem wartości i zasad** obowiązujących w spółce Alsendo.

W Kodeksie określono **podstawowe wartości etyczne oraz standardy**, którymi kierujemy się w naszej organizacji.

Z kodeksu etyki dowiesz się także, jak zgłaszać nieprawidłowości w przypadku łamania / nieprzestrzegania wartości i zasad, którymi kierujemy się w naszej firmie.

# Nasze wartości

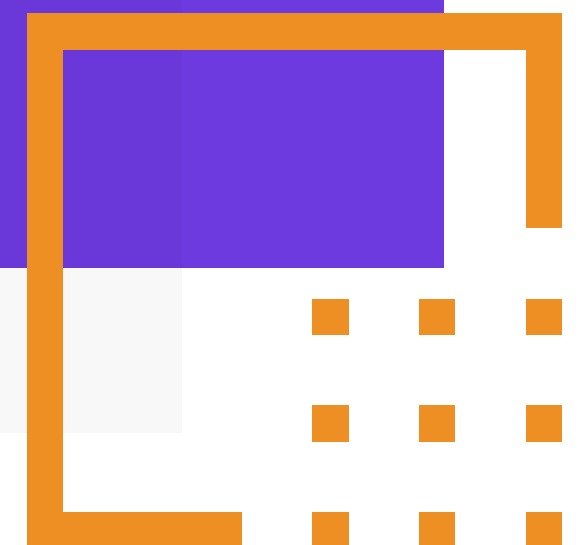
Profesjonalizm

Dbłość o satysfakcję Klienta

Innowacyjność

Współpraca

Autonomia



## Wprowadzenie

Alsendo oferuje usługi najwyższej jakości, stosując najlepsze praktyki i standardy biznesowe.

Wspólnie sformułowaliśmy nasze podstawowe wartości i zasady etycznego postępowania, a następnie rozwinęliśmy je w niniejszym Kodeksie Etyki.

Mamy na uwadze bezpieczeństwo naszych Pracowników, Klientów, Partnerów biznesowych oraz dobro całej firmy.

Kodeks Etyki podkreśla nasze zobowiązanie do przestrzegania ustalonych zasad, daje wskazówki w przypadku dylematów etycznych oraz identyfikuje zachowania niedopuszczalne w naszej Spółce.



Kodeks Etyki wraz z Polityką Antykorupcyjną, Procedurą Zarządzania Konfliktami Interesów, Procedurą Ochrony Sygnalistów oraz Procedurą Przeciwdziałania mobbingowi i dyskryminacji wyznacza spójne i kompleksowe podejście do kwestii etycznego postępowania na wszystkich szczeblach organizacji.

Do przestrzegania postanowień Kodeksu Etyki zobowiązani są zarówno Pracownicy, jak i cała Kadra Zarządzająca.

W razie wątpliwości prosimy o kontakt z bezpośrednim Przełożonym lub Compliance Officer.

Zarząd Alsendo

# Nasze zasady

- Dbamy o **zrównoważony i bezpieczny** rozwój Spółki.
- Zapewniamy **profesjonalne wsparcie i narzędzia dla naszych Klientów**, aby pomagać im w rozwoju ich biznesu.
- Dbamy o **dobre relacje z Partnerami** biznesowymi.
- Budujemy **zaufanie w relacjach** międzyludzkich.
- Dbamy o **przyjazne i bezpieczne warunki pracy**.
- **Dbamy o środowisko** naturalne.



# Nasze wartości

## Profesjonalizm

Oferujemy naszym Klientom usługi najwyższej jakości. Wyznaczamy wysokie standardy współpracy z Klientami. Posiadamy wiedzę i umiejętności oraz jesteśmy konsekwentni w działaniu.

## Dbłość o satysfakcję klienta

Zadowolenie Klientów jest naszym priorytetem. Oferujemy rzetelną obsługę, know-how i elastyczność, aby sprostać oczekiwaniom Klientów. Jesteśmy profesjonalistami w naszych działaniach. Wierzymy, że zadowolenie Klienta jest sukcesem nas wszystkich.

## Innowacyjność

Nieustannie udoskonalamy nasze produkty i procesy. Na bieżąco inspirujemy się najnowszymi trendami na rynku nowych technologii. Jesteśmy otwarci na zmiany i udoskonalanie naszych usług.

## Współpraca

Dopasowujemy się do zmieniających się warunków otoczenia. Cenimy budowanie dobrych relacji opartych na zaufaniu i wzajemnym wsparciu. Angażujemy się w prace z innymi na rzecz wspólnego celu.

## Autonomia

Cenimy myślenie poza schematami, dlatego dajemy naszym pracownikom niezależność i samodzielność w podejmowaniu decyzji. Rozwijamy managerów, aby poszukiwali innowacyjnych rozwiązań. Efektem takiego podejścia jest jakość i odpowiedzialność za pracę, którą wykonujemy.



# Nasi Klienci

Dokładamy wszelkich starań, aby każdy projekt wyróżniał się **najwyższą jakością i dopasowaniem do potrzeb Klienta**, a proponowane rozwiązania jak najlepiej odpowiadały potrzebom naszych Klientów.

Wychodząc naprzeciw oczekiwaniom rynku dbamy o to, aby wszystkie **zlecenia były wykonywane z poszanowaniem zobowiązań przyjętych w przepisach prawa i umowach**.



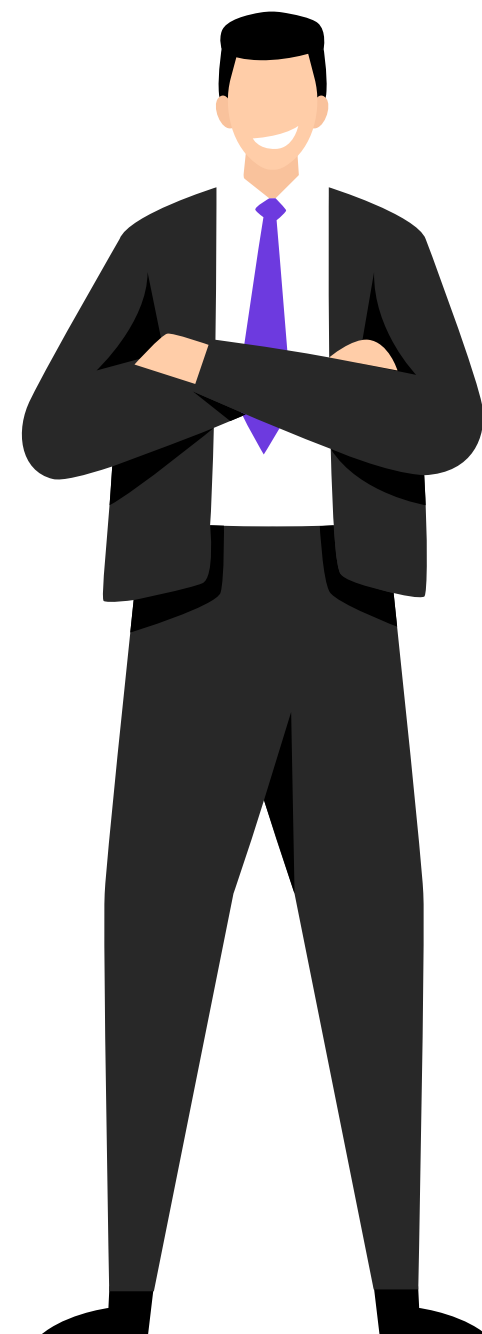
## Jak to robimy?

- ✓ Budujemy partnerskie relacje z Klientami, oparte na wzajemnym zaufaniu.
- ✓ Wierzymy, że doskonała obsługa jest tak samo ważna dla powodzenia całego przedsięwzięcia, jak wyróżniająca się jakość usługi i jej innowacyjność.
- ✓ Jesteśmy zawsze otwarci i gotowi do dialogu. Słuchamy Klientów i staramy się włączać ich opinie w ciągły proces doskonalenia naszych usług.

# Nasi Pracownicy

W Alsendo **szanujemy się nawzajem**.  
Promujemy współpracę oraz inicjatywę.

Dążymy do tego, aby nasze środowisko pracy było przyjazne i inspirowało do rozwoju i wdrażania innowacyjnych pomysłów.

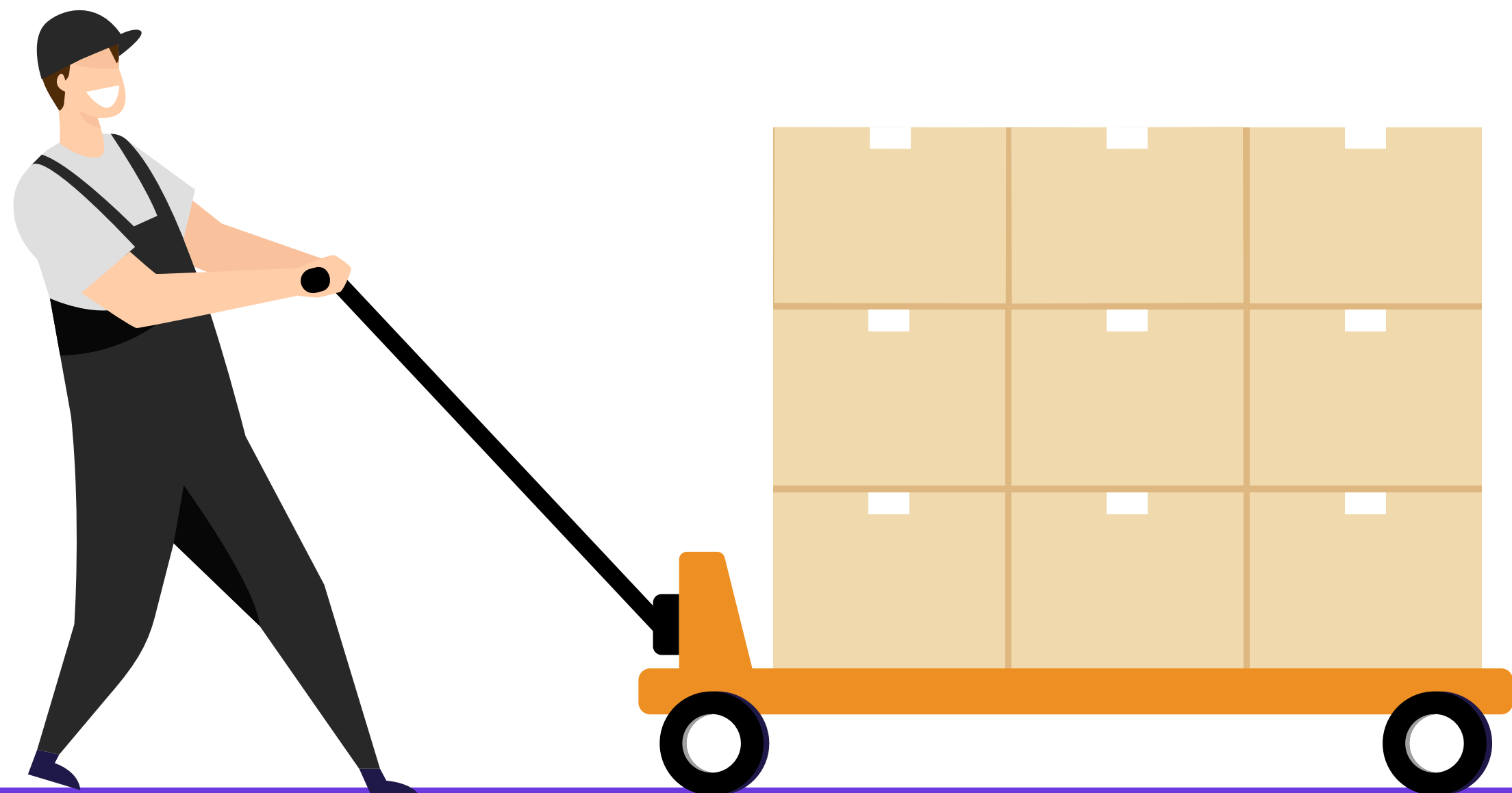


## Jak to robimy?

- ✓ Dążymy do utrzymania etycznego środowiska pracy. Nie akceptujemy żadnych bezprawnych zachowań, które są sprzeczne z dobrymi praktykami lub tworzą niekorzystny klimat pracy.
- ✓ Wierzymy w politykę otwartych drzwi. Słuchamy naszych Pracowników, jesteśmy otwarci i promujemy kreatywność oraz proaktywne postawy.
- ✓ Zachęcamy naszych Pracowników do dzielenia się swoimi pomysłami i problemami. W tym celu stworzyliśmy szereg kanałów komunikacji, w tym kanał umożliwiający zachowanie anonimowości.

# Nasi Dostawcy

**Dobieramy naszych Partnerów z najwyższą starannością, stosując obiektywne kryteria.**



## Jak to robimy?

- ✓ Każdemu z naszych Partnerów oferujemy równe szanse nawiązania relacji biznesowej.
- ✓ Proces wyboru dostawcy oparty jest na obiektywnych i przejrzystych zasadach.
- ✓ Od naszych Dostawców oczekujemy znajomości i przestrzegania zasad etyki przyjętych w naszej Spółce, zwłaszcza w zakresie zarządzania konfliktami interesów i przeciwdziałania praktykom korupcyjnym.
- ✓ Nie współpracujemy z Dostawcami podejrzanymi o jakiegokolwiek wykroczenia, w szczególności naruszenia praw człowieka.



# Zapobieganie korupcji

W Alsendo stosujemy zasadę „**zero tolerancji**” dla łapówek i innych form korupcji.



## Jak to robimy?

- ✓ Pracownicy nie angażują się w żadne działania o charakterze korupcyjnym.
- ✓ Równo traktujemy wszystkich interesariuszy.
- ✓ Nie przyjmujemy i nie składamy ofert, które dotyczą nielegalnych korzyści.



Zapobieganie korupcji zostało szczegółowo uregulowane w Polityce Antykorupcyjnej.

# Polityka prezentów

Poza **zwyczajowo przyjętymi drobnymi upominkami** **nie przyjmujemy ani nie oferujemy** prezentów, płatnych propozycji rozrywkowych od obecnych lub potencjalnych Partnerów biznesowych.



## Jak to robimy?

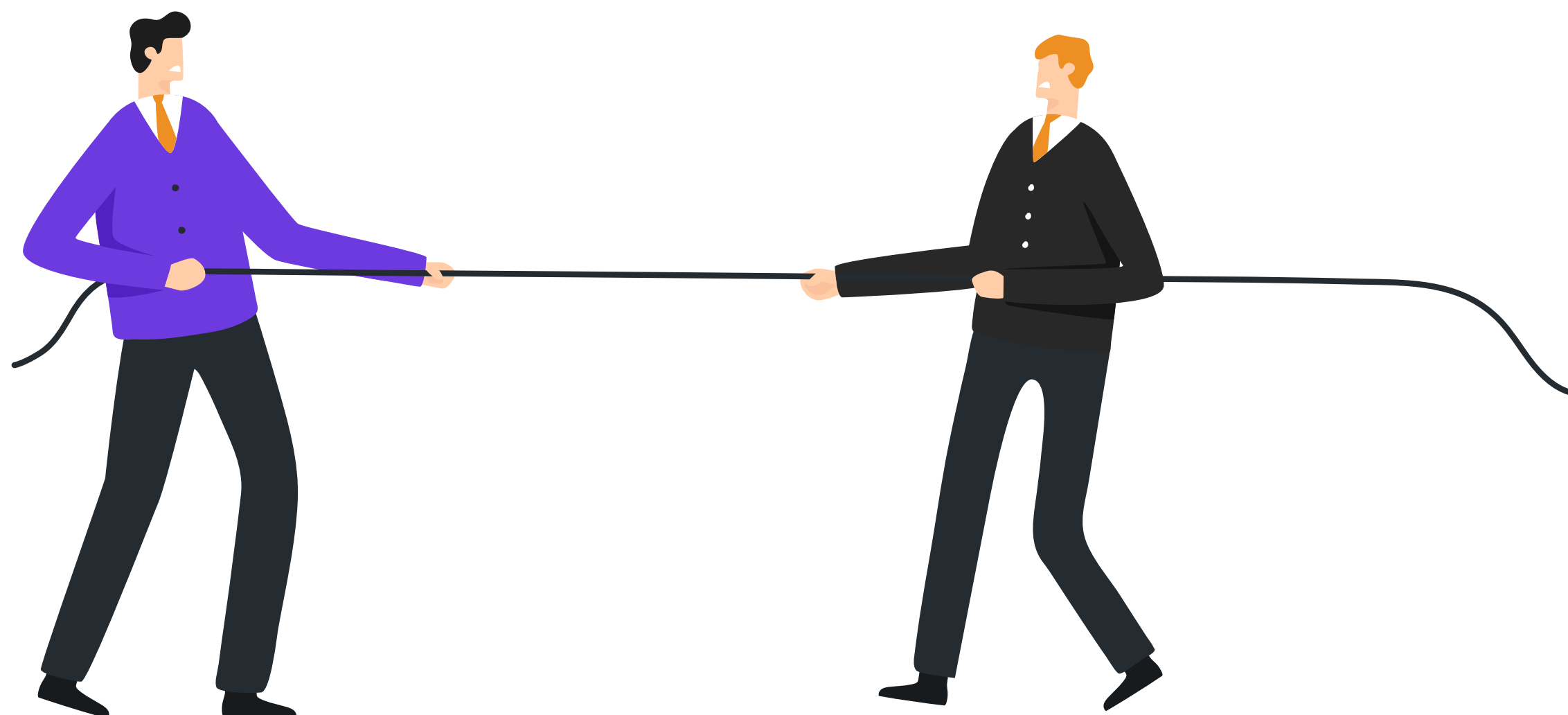
- ✓ Dopuszczamy przyjmowanie zwyczajowych drobnych upominków o charakterze reklamowym.
- ✓ Prezenty, imprezy rozrywkowe lub inne występy o wartości wyższej od 200 zł pracownik ma obowiązek zgłosić Inspektorowi ds. Zgodności (Compliance Officer).
- ✓ Zwyczajowa gościnność, rozumiana jako okazjonalne zaproszenie Partnera biznesowego na posiłek, mieści się w granicach finansowych określonych w Polityce antykorupcyjnej.



**Zapobieganie korupcji zostało szczegółowo uregulowane w Polityce Antykorupcyjnej.**

# Konflikt Interesów

Alsendo kieruje się **zasadą przejrzystości** w prowadzeniu swojej działalności.



## Jak to robimy?

- ✓ Pracownicy unikają sytuacji mogących powodować konflikt interesów.
- ✓ Przy wyborze dostawcy opieramy się na zaletach oferowanego produktu lub usługi i uczciwych zasadach konkurencyjności.
- ✓ O wyborze dostawcy nie może decydować osoba będąca w bliskich związkach z oferentem usługi lub produktów.



**Zarządzanie konfliktami interesów zostało szczegółowo uregulowane w Procedurze Zarządzania Konfliktem interesów.**

# Ochrona danych

**Chronimy dane osobowe**, informacje poufne, wrażliwe oraz wszelkie istotne informacje, w których jesteśmy posiadaniu.



## Jak to robimy?

- ✓ Chronimy i zabezpieczamy przed nieuprawnionym dostępem dane osobowe nasze, naszych Klientów oraz Partnerów biznesowych.
- ✓ Chronimy informacje poufne. Nie udostępniamy informacji poufnych osobom nieuprawnionym.
- ✓ Chronimy informacje firmowe, stanowiące tajemnicę przedsiębiorstwa, przestrzegamy tajemnicy zawodowej.

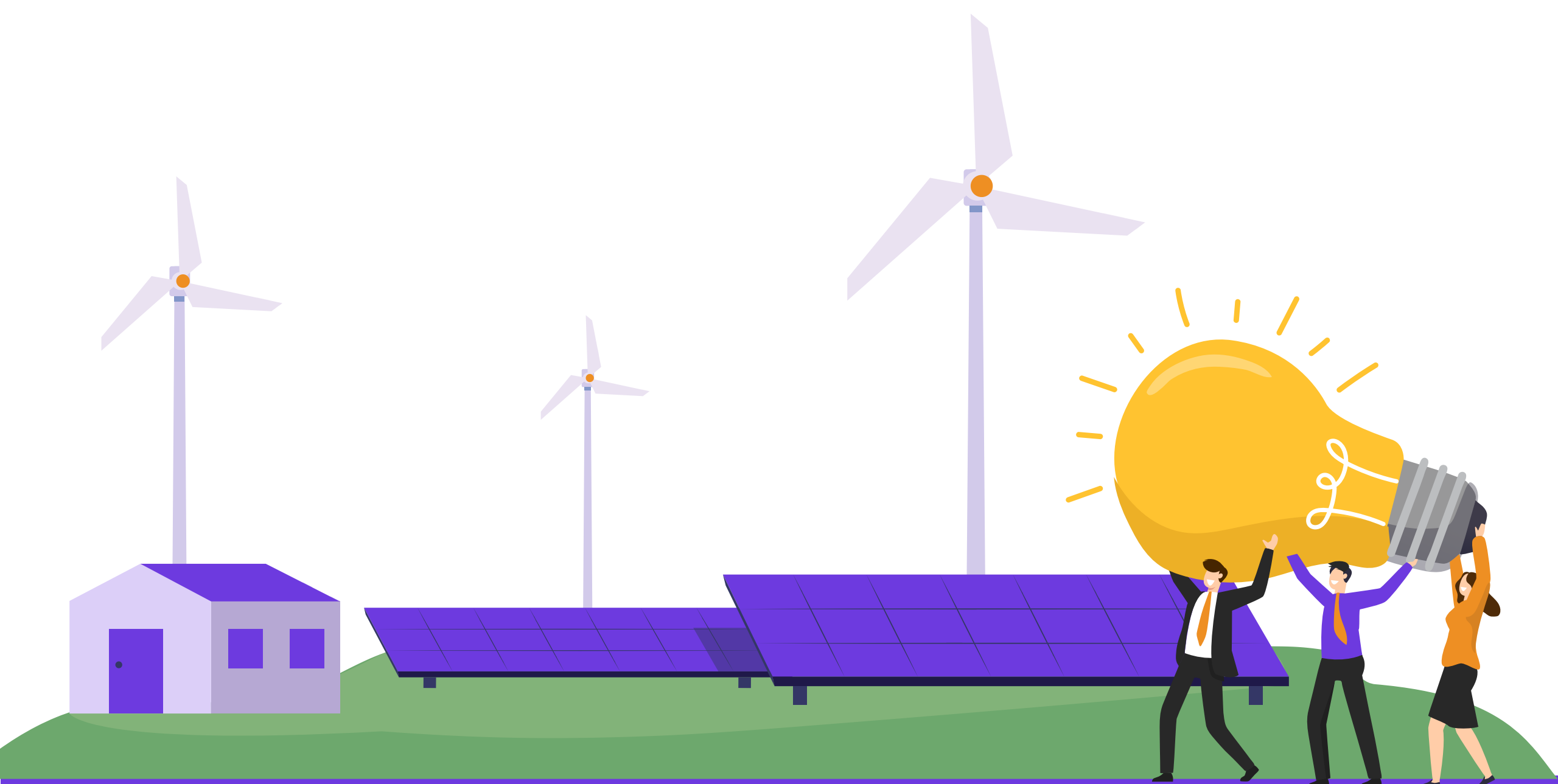


**Szczegółowe zasady dotyczące bezpieczeństwa danych, w tym danych osobowych zostały opisane w Polityce Bezpieczeństwa.**

# Ochrona Środowiska

Rozumiemy, że dbałość o środowisko naturalne jest obowiązkiem każdego człowieka.

Chcemy być Spółką **przyjazną środowisku**, działającą z nim w pełnej harmonii i promującą zasadę zrównoważonego rozwoju.



## Jak to robimy?

- ✓ Chcemy, aby nasz biznes był przyjazny środowisku, dlatego zmierzaliśmy Nasz ślad węglowy i promujemy działania zmniejszające jego wartość.
- ✓ Monitorujemy i raportujemy szanse i ryzyka klimatyczne.
- ✓ Podnosimy świadomość ekologiczną pracowników.



**Zobowiązania Alsendo zostały uregulowane w Polityce Środowiskowej.**

**alsendo** 

 **apaczka**  
by alsendo

 **SENDIT**  
by alsendo

